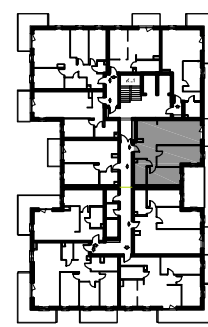
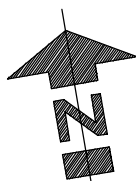
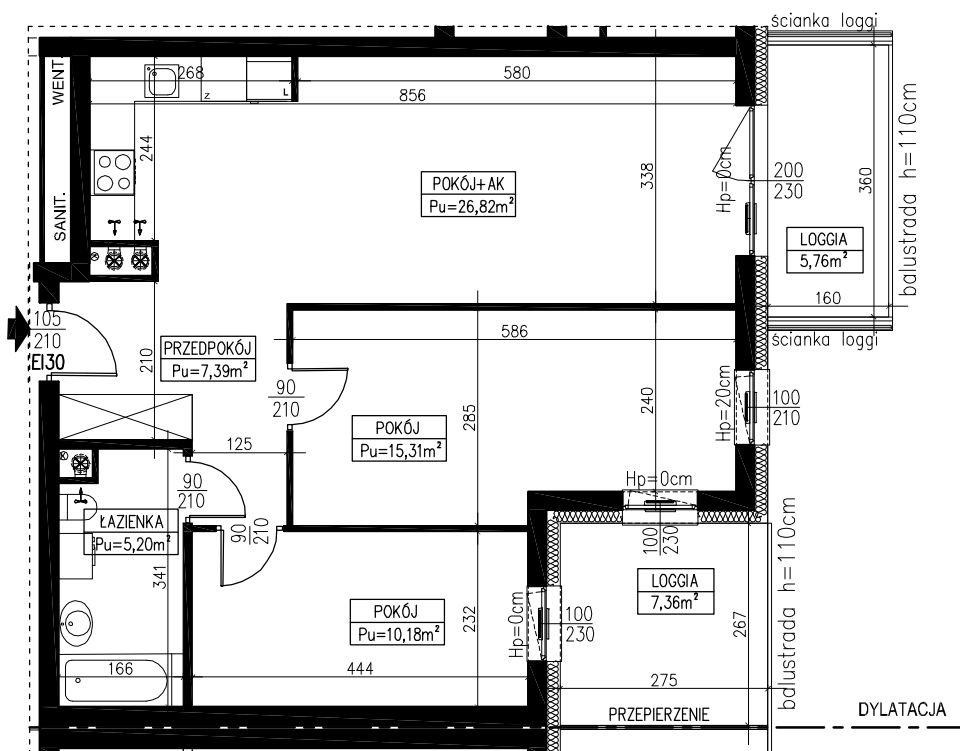


BUDYNEK MIESZKALNY WIELORODZINNY Z CZĘŚCIĄ USŁUGOWĄ I BIUROWĄ, GARAŻEM UL. NOWOWIEJSKA 1A, 82-300 ELBLĄG

SKALA: 1:100	POWIERZCHNIA UŻYTKOWA: Pu=64,90m²	STRUKTURA MIESZKANIA: 3P+AK	PIĘTRO: 7 PIĘTRO	NUMER MIESZKANIA: M.67
------------------------	--------------------------------------------------------	---------------------------------------	----------------------------	----------------------------------

PRZEDPOKÓJ	7,39m ²
ŁAZIENKA	5,20m ²
POKÓJ	10,18m ²
POKÓJ	15,31m ²
POKÓJ Z ANEKSEM	26,82m ²
LOGGIA	7,36m ²
LOGGIA	5,76m ²



7 PIĘTRO

AUTOR PROJEKTU :



Uwaga: Niniejsza karta pokazuje układ funkcjonalny wnętrza. Powierzchnie użytkowe uwzględniają wykończenie ścian tynkami (grubość 2cm w łazienkach oraz wc i 1cm w pozostałych pomieszczeniach). Zastrzegam możliwość wprowadzenia niewielkich zmian z przyczyn technicznych. Powierzchnie użytkowe podano zgodnie z Rozporządzeniem Ministra Transportu, Budownictwa i Gospodarki Morskiej w sprawie szczegółowego zakresu i formy projektu budowlanego z dnia 25 kwietnia 2012r. (DZ.U. z dnia 27 kwietnia 2012r.) par.11 pkt 2 ppkt 2b (z późn. zmianami) oraz PN-ISO 9836:1997