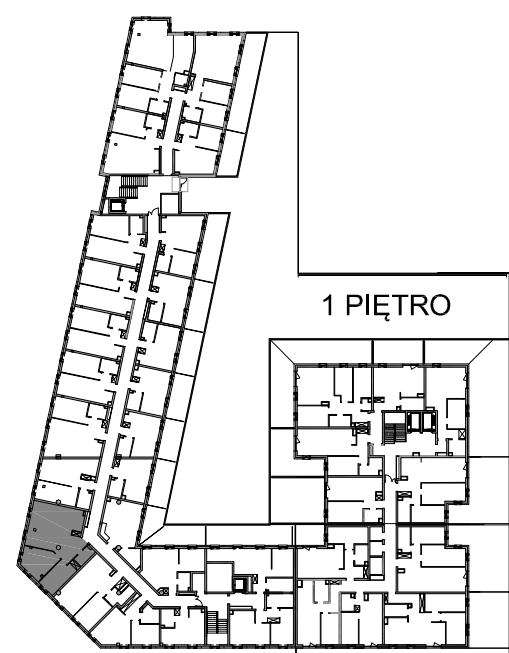
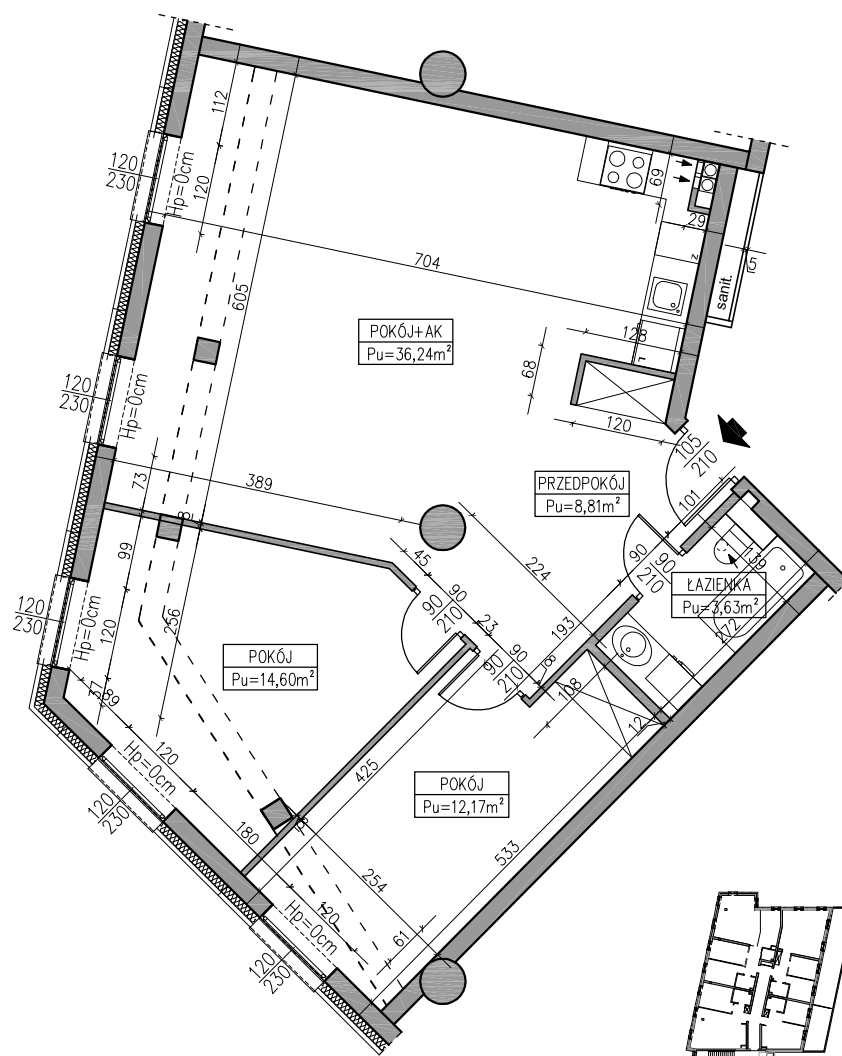


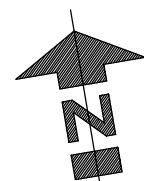
SKALA: 1:100	POWIERZCHNIA UŻYTKOWA: Pu=75,45m²	STRUKTURA MIESZKANIA: 3P+AK	PIĘTRO: 1 PIĘTRO	NUMER MIESZKANIA: M.129
------------------------	--	---------------------------------------	----------------------------	-----------------------------------



PRZEDPOKÓJ	8,81m ²
ŁAZIENKA	3,63m ²
POKÓJ	12,17m ²
POKÓJ	14,60m ²
POKÓJ Z ANEKSEM	36,24m ²



1 PIĘTRO



AUTOR PROJEKTU :



Uwaga: Niniejsza karta pokazuje układ funkcjonalny wnętrza. Powierzchnie użytkowe uwzględniają wykończenie ścian tynkami (grubość 2cm w łazienkach oraz wci 1cm w pozostałych pomieszczeniach). Zastrzegam się możliwość wprowadzenia niewielkich zmian z przyczyn technicznych. Powierzchnie użytkowe podano zgodnie z Rozporządzeniem Ministra Transportu, Budownictwa i Gospodarki Morskiej w sprawie szczegółowego zakresu i formy projektu budowlanego z dnia 25 kwietnia 2012r. (DZ.U. z dnia 27 kwietnia 2012r.) par.11 pkt 2 ppkt 2b (z późn. zmianami) oraz PN-ISO 9836:1997