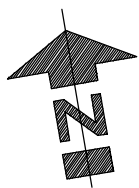
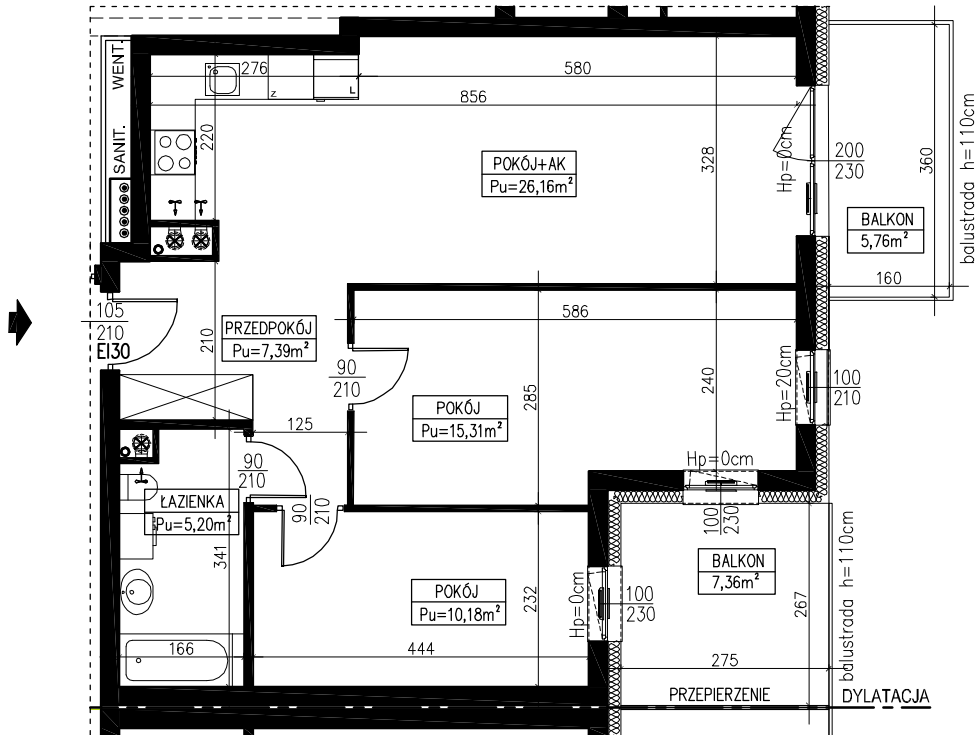


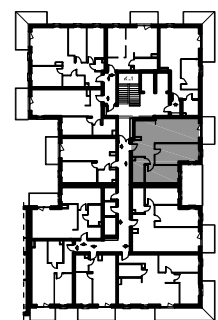
# BUDYNEK MIESZKALNY WIELORODZINNY Z CZĘŚCIĄ USŁUGOWĄ I BIUROWĄ, GARAŻEM UL. NOWOWIEJSKA 1A, 82-300 ELBLĄG

SKALA: <b>1:100</b>	POWIERZCHNIA UŻYTKOWA: <b>Pu=64,24m<sup>2</sup></b>	STRUKTURA MIESZKANIA: <b>3P+AK</b>	PIĘTRO: <b>2 PIĘTRO</b>	NUMER MIESZKANIA: <b>M.16</b>
------------------------	--	---------------------------------------	----------------------------	----------------------------------

PRZEDPOKÓJ	7,39m <sup>2</sup>
ŁAZIENKA	5,20m <sup>2</sup>
POKÓJ	10,18m <sup>2</sup>
POKÓJ	15,31m <sup>2</sup>
POKÓJ Z ANEKSEM	26,16m <sup>2</sup>
BALKON	7,36m <sup>2</sup>
BALKON	5,76m <sup>2</sup>



AUTOR PROJEKTU :



2 PIĘTRO

Uwaga: Niniejsza karta pokazuje układ funkcjonalny wnętrza. Powierzchnie użytkowe uwzględniają wykończenie ścian tynkami (grubości 2cm w łazienkach oraz wc i 1cm w pozostałych pomieszczeniach). Zastrzegam się możliwość wprowadzenia niewielkich zmian z przyczyn technicznych. Powierzchnie użytkowe podano zgodnie z Rozporządzeniem Ministra Transportu, Budownictwa i Gospodarki Morskiej w sprawie szczegółowego zakresu i formy projektu budowlanego z dnia 25 kwietnia 2012r. (DZ.U. z dnia 27 kwietnia 2012r.) par.11 pkt 2 ppkt 2b (z późn. zmianami) oraz PN-ISO 9836:1997