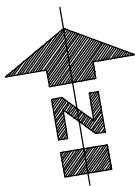
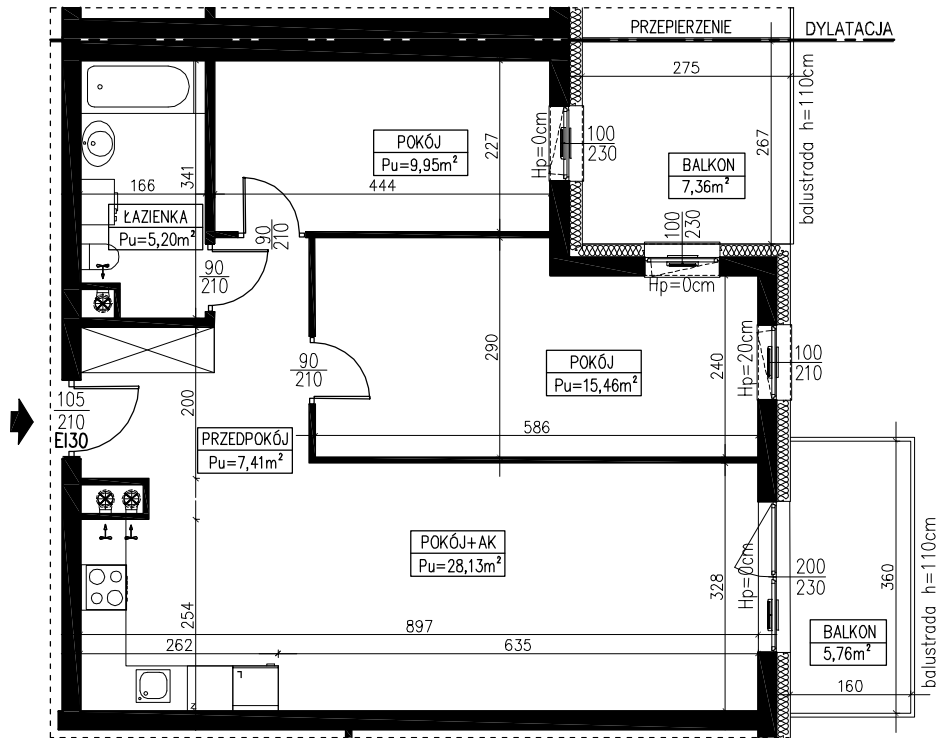


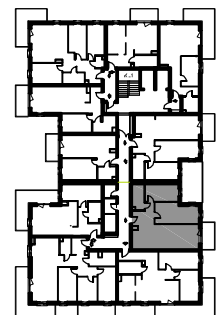
BUDYNEK MIESZKALNY WIELORODZINNY Z CZĘŚCIĄ USŁUGOWĄ I BIUROWĄ, GARAŻEM UL. NOWOWIEJSKA 1A, 82-300 ELBLĄG

SKALA: 1:100	POWIERZCHNIA UŻYTKOWA: Pu=66,15m²	STRUKTURA MIESZKANIA: 3P+AK	PIĘTRO: 5 PIĘTRO	NUMER MIESZKANIA: M.48
------------------------	--	---------------------------------------	----------------------------	----------------------------------

PRZEDPOKÓJ	7,41m ²
ŁAZIENKA	5,20m ²
POKÓJ	9,95m ²
POKÓJ	15,46m ²
POKÓJ Z ANEKSEM	28,13m ²
BALKON	5,76m ²
BALKON	7,36m ²



AUTOR PROJEKTU :



5 PIĘTRO

Uwaga: Niniejsza karta pokazuje układ funkcjonalny wnętrza. Powierzchnie użytkowe uwzględniają wykończenie ścian tynkami (grubości 2cm w łazienkach oraz wc i 1cm w pozostałych pomieszczeniach). Zastrzega się możliwość wprowadzenia niewielkich zmian z przyczyn technicznych. Powierzchnie użytkowe podano zgodnie z Rozporządzeniem Ministra Transportu, Budownictwa i Gospodarki Morskiej w sprawie szczegółowego zakresu i formy projektu budowlanego z dnia 25kwietnia 2012r. (DZ.U. z dnia 27kwietnia 2012r.) par.11 pkt 2 ppkt 2b (z późn. zmianami) oraz PN-ISO 9836:1997