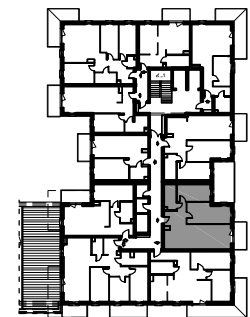
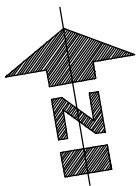
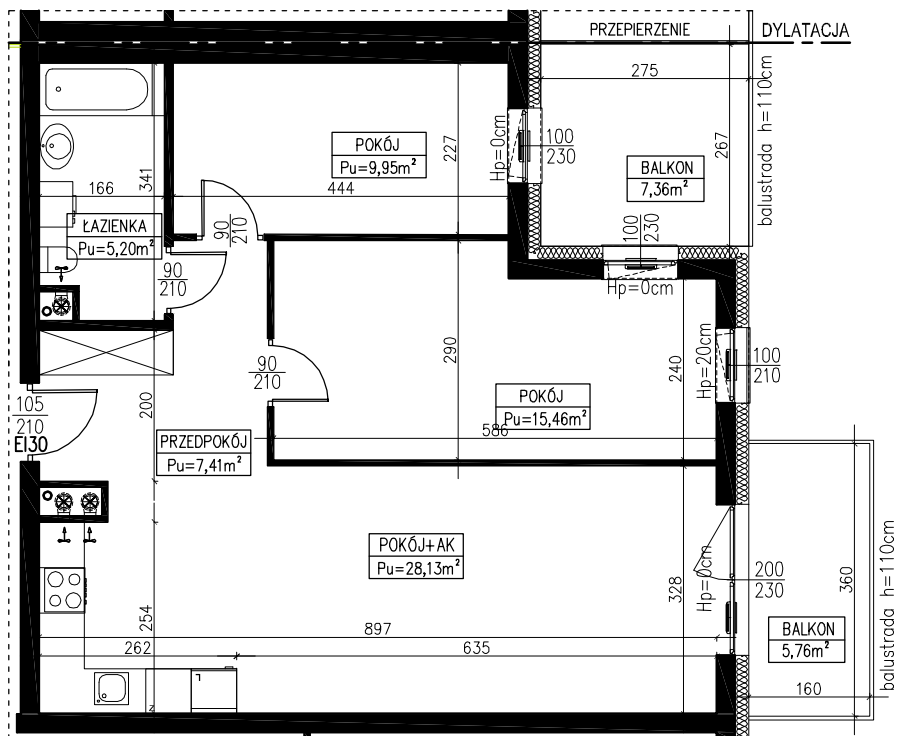


# BUDYNEK MIESZKALNY WIELORODZINNY Z CZĘŚCIĄ USŁUGOWĄ I BIUROWĄ, GARAŻEM UL. NOWOWIEJSKA 1A, 82-300 ELBLĄG

|                        |  |                                       |                            |                                  |
|------------------------|--|---------------------------------------|----------------------------|----------------------------------|
| SKALA:<br><b>1:100</b> | POWIERZCHNIA UŻYTKOWA:<br><b>Pu=66,15m<sup>2</sup></b> | STRUKTURA MIESZKANIA:<br><b>3P+AK</b> | PIĘTRO:<br><b>3 PIĘTRO</b> | NUMER MIESZKANIA:<br><b>M.28</b> |
|------------------------|--|---------------------------------------|----------------------------|----------------------------------|

0 50 100 200 300 400 500 [cm]

|                 |                     |
|-----------------|---------------------|
| PRZEDPOKÓJ      | 7,41m <sup>2</sup>  |
| ŁAZIENKA        | 5,20m <sup>2</sup>  |
| POKÓJ           | 9,95m <sup>2</sup>  |
| POKÓJ           | 15,46m <sup>2</sup> |
| POKÓJ Z ANEKSEM | 28,13m <sup>2</sup> |
| BALKON          | 5,76m <sup>2</sup>  |
| BALKON          | 7,36m <sup>2</sup>  |



3 PIĘTRO

AUTOR PROJEKTU :



Uwaga: Niniejsza karta pokazuje układ funkcjonalny wnętrza. Powierzchnie użytkowe uwzględniają wykończenie ścian tynkami (grubość 2cm w łazienkach oraz wc i 1cm w pozostałych pomieszczeniach). Zastrzegam możliwość wprowadzenia niewielkich zmian z przyczyn technicznych. Powierzchnie użytkowe podano zgodnie z Rozporządzeniem Ministra Transportu, Budownictwa i Gospodarki Morskiej w sprawie szczegółowego zakresu i formy projektu budowlanego z dnia 25 kwietnia 2012r. (DZ.U. z dnia 27 kwietnia 2012r.) par.11 pkt 2 ppkt 2b (z późn. zmianami) oraz PN-ISO 9836:1997