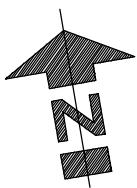
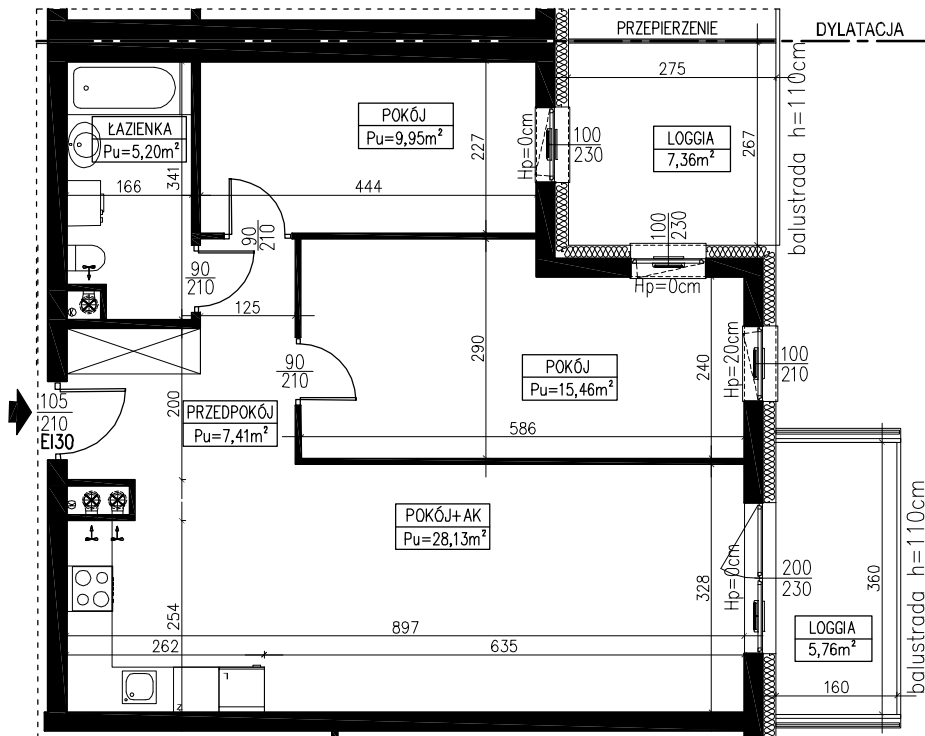


# BUDYNEK MIESZKALNY WIELORODZINNY Z CZĘŚCIĄ USŁUGOWĄ I BIUROWĄ, GARAŻEM UL. NOWOWIEJSKA 1A, 82-300 ELBLĄG

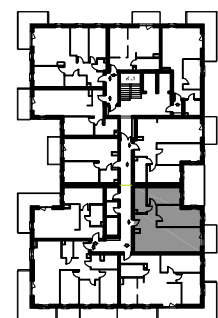
SKALA: <b>1:100</b>	POWIERZCHNIA UŻYTKOWA: <b>Pu=66,15m<sup>2</sup></b>	STRUKTURA MIESZKANIA: <b>3P+AK</b>	PIĘTRO: <b>10 PIĘTRO</b>	NUMER MIESZKANIA: <b>M.98</b>
------------------------	--	---------------------------------------	-----------------------------	----------------------------------

0 50 100 200 300 400 500 [cm]

PRZEDPOKÓJ	7,41m <sup>2</sup>
ŁAZIENKA	5,20m <sup>2</sup>
POKÓJ	9,95m <sup>2</sup>
POKÓJ	15,46m <sup>2</sup>
POKÓJ Z ANEKSEM	28,13m <sup>2</sup>
LOGGIA	5,76m <sup>2</sup>
LOGGIA	7,36m <sup>2</sup>



AUTOR PROJEKTU :



10 PIĘTRO

Uwaga: Niniejsza karta pokazuje układ funkcjonalny wnętrza. Powierzchnie użytkowe uwzględniają wykończenie ścian tynkami (grubość 2cm w łazienkach oraz wc i 1cm w pozostałych pomieszczeniach). Zastrzega się możliwość wprowadzenia niewielkich zmian z przyczyn technicznych. Powierzchnie użytkowe podano zgodnie z Rozporządzeniem Ministra Transportu, Budownictwa i Gospodarki Morskiej w sprawie szczegółowego zakresu i formy projektu budowlanego z dnia 25 kwietnia 2012r. (DZ.U. z dnia 27 kwietnia 2012r.) par.11 pkt 2 ppkt 2b (z późn. zmianami) oraz PN-ISO 9836:1997