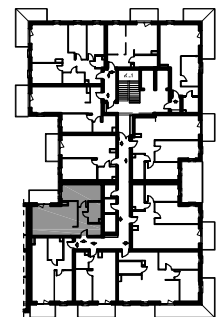
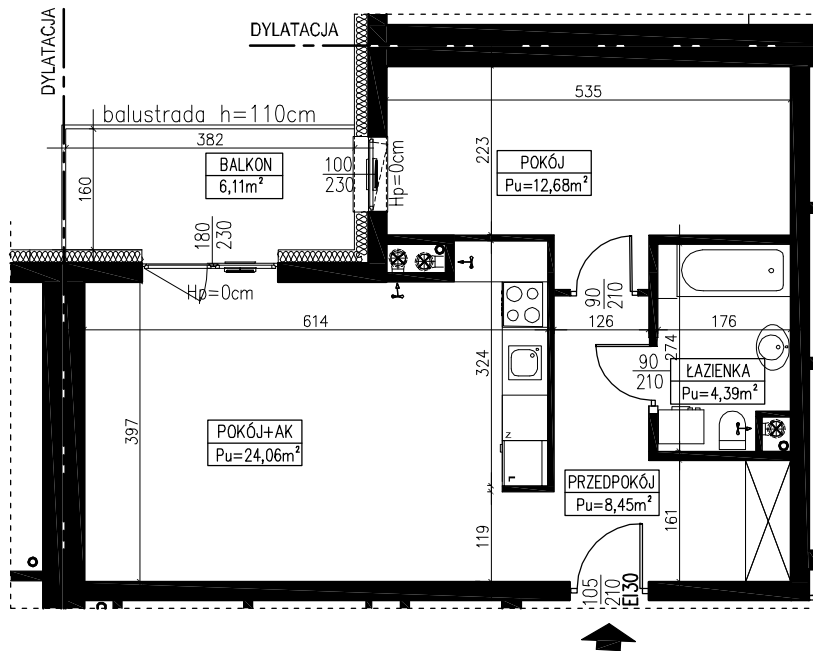


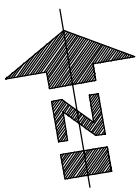
BUDYNEK MIESZKALNY WIELORODZINNY Z CZĘŚCIĄ USŁUGOWĄ I BIUROWĄ, GARAŻEM UL. NOWOWIEJSKA 1A, 82-300 ELBLĄG

| | | | | |
|------------------------|--|---------------------------------------|----------------------------|----------------------------------|
| SKALA: 1:100 | POWIERZCHNIA UŻYTKOWA: Pu=49,58m² | STRUKTURA MIESZKANIA: 2P+AK | PIĘTRO: 2 PIĘTRO | NUMER MIESZKANIA: M.21 |
|------------------------|--|---------------------------------------|----------------------------|----------------------------------|

| | |
|-----------------|---------------------|
| PRZEDPOKÓJ | 8,45m ² |
| ŁAZIENKA | 4,39m ² |
| POKÓJ | 12,68m ² |
| POKÓJ Z ANEKSEM | 24,06m ² |
| BALKON | 6,11m ² |



2 PIĘTRO



AUTOR PROJEKTU :



Uwaga: Niniejsza karta pokazuje układ funkcjonalny wnętrza. Powierzchnie użytkowe uwzględniają wykończenie ścian tynkami (grubości 2cm w łazienkach oraz wc i 1cm w pozostałych pomieszczeniach). Zastrzega się możliwość wprowadzenia niewielkich zmian z przyczyn technicznych. Powierzchnie użytkowe podano zgodnie z Rozporządzeniem Ministra Transportu, Budownictwa i Gospodarki Morskiej w sprawie szczegółowego zakresu i formy projektu budowlanego z dnia 25kwietnia 2012r. (DZ.U. z dnia 27kwietnia 2012r.) par.11 pkt 2 ppkt 2b (z późn. zmianami) oraz PN-ISO 9836:1997