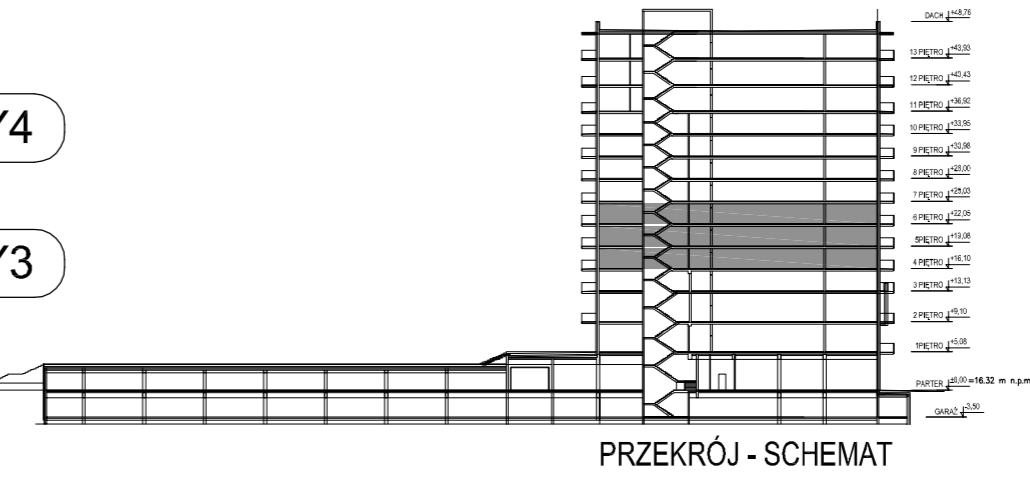
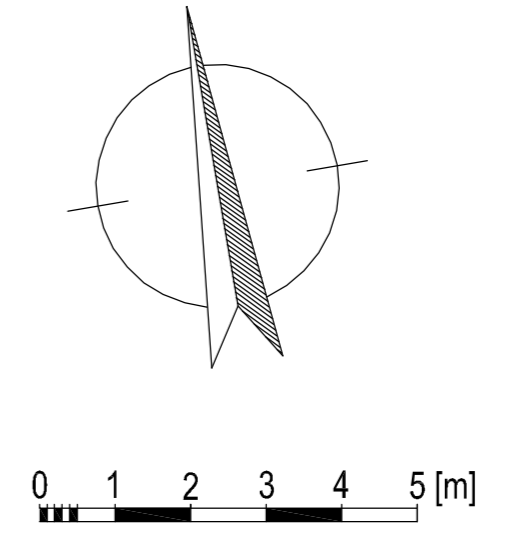


- D** ŚCIANY ZEWNĘTRZNE KON. NADZIEMNEJ CZĘŚĆ USŁUGOWO-BIUROWA I MIESZKALNA
 TYNK GIPSOWY (ŁAZIENKI- TYNK CEM.-WAP.)
 ŚCIANA ŻELBETOWA+BLOCZKI SILIKAT. 24cm
 STYROPIAN FS15/ EPS 80-038 18cm
 TYNK NA SIATCE "LEKKA MOKRA"
- *- UWAGA: DOPUSZCZA SIĘ ZASTOSOWANIE INNYCH MATERIAŁÓW TERMOIZOLACYJNYCH W TYM STYROPIANU GR.15cm POD WARUNKIEM ZACHOWANIA IZOLACYJNOŚCI PRZEGRODY (WSPÓŁCZYNNIK PRZENIKANIA CIEPŁA DLA ŚCIANY ZEWNĘTRZNEJ $U_{max} = 0,23 [W/(m^2 K)]$)
- G** ŚCIANY WEWNĘTRZNE GR.24cm
 TYNK GIPSOWY (ŁAZIENKI- TYNK CEM.-WAP.)
 BLOCZKI SILIKATOWE/ŻELBETOWE 24cm
 TYNK GIPSOWY (ŁAZIENKI- TYNK CEM.-WAP.)
- H** ŚCIANKI DZIAŁOWE GR.8cm
 TYNK GIPSOWY
 BLOCZKI SILIKATOWE 8cm
 TYNK GIPSOWY
- I** ŚCIANKI DZIAŁOWE GR.12cm (ŁAZIENKI)
 TYNK GIPSOWY
 BLOCZKI SILIKATOWE 12cm
 TYNK CEM.-WAP.(ŁAZIENKA)
- M** ŚCIANY - DYLACJA
 TYNK GIPSOWY
 BLOCZKI SILIKATOWE 24cm
 DYLACJA WYPEŁNIONA WEŁNĄ MIN. MOCOWANA JEDNOSTRONNIE 6cm
 BLOCZKI SILIKATOWE 24cm
 TYNK GIPSOWY



PIĘTRO 4 (5, 6)
KONDYGNACJA POWTARZALNA
MIESZKANIA
 POWIERZCHNIA UŻYTKOWA
MIESZKAŃ: 580,12 m²



BILANS POWIERZCHNI				
NR POM.	NAZWA POMIESZCZENIA	RODZAJ POSADZKI	POW. PODŁOGI	POW. UŻYTK.
4PIĘTRO				
5.01	Klatka schod.	plytki	34.58	34.58
5.02	Korytarz	plytki	6.72	6.72
5.03	Przedpokój	panele	6.58	6.58
5.04	Łazienka	plytki	5.46	5.46
5.05	Pokój	panele	10.03	10.03
5.06	Pokój+AK	panele	27.21	27.21
5.07	Przedpokój	panele	11.40	11.40
5.08	Łazienka	plytki	4.21	4.21
5.09	Pokój	panele	11.36	11.36
5.10	Pokój+AK	panele	23.31	23.31
5.11	Pokój	panele	10.18	10.18
5.12	Pokój	panele	10.18	10.18
5.13	WC	plytki	1.65	1.65
5.14	Przedpokój	panele	5.85	5.85
5.15	Pokój+AK	panele	26.24	26.24
5.16	Łazienka	plytki	4.89	4.89
5.17	Korytarz	plytki	2.02	2.02
5.18	Przedpokój	panele	7.66	7.66
5.19	Pokój+AK	panele	25.62	25.62
5.20	Pokój	panele	9.31	9.31
5.21	Łazienka	plytki	4.40	4.40
5.22	Korytarz	plytki	28.47	28.47
5.23	Przedpokój	panele	7.39	7.39
5.24	Pokój+AK	panele	26.82	26.82
5.25	Pokój	panele	15.31	15.31
5.26	Pokój	panele	10.18	10.18
5.27	Łazienka	plytki	5.20	5.20
5.28	Przedpokój	panele	7.41	7.41
5.29	Łazienka	plytki	5.20	5.20
5.30	Pokój	panele	9.95	9.95
5.31	Pokój	panele	15.46	15.46
5.32	Pokój+AK	panele	28.13	28.13
5.33	Przedpokój	panele	8.83	8.83
5.34	Pokój	panele	12.76	12.76
5.35	Pokój	panele	11.82	11.82
5.36	Pokój+AK	panele	30.71	30.71
5.37	Łazienka	plytki	4.88	4.88
5.38	Przedpokój	panele	13.40	13.40
5.39	Łazienka	plytki	6.26	6.26
5.40	Pokój	panele	11.13	11.13
5.41	Pokój	panele	8.89	8.89
5.42	Pokój	panele	10.94	10.94
5.43	Pokój+AK	panele	30.12	30.12
5.44	WC	plytki	2.86	2.86
5.45	Przedpokój	panele	8.45	8.45
5.46	Pokój+AK	panele	24.06	24.06
5.47	Pokój	panele	12.68	12.68
5.48	Łazienka	plytki	4.39	4.39
5.49	Przedpokój	panele	4.24	4.24
5.50	Łazienka	plytki	3.90	3.90
5.51	Pokój	panele	13.04	13.04
5.52	Pokój+AK	panele	20.17	20.17
5.53	Pom.lokat.	plytki	3.10	3.10
5.54	Szacht elektr.	plytki	2.93	2.93
RAZEM 4PIĘTRO			657.94	657.94

	Atelier Hoffmann Sp.z o.o. Sp.k. ul. Słoneczna 24/2 82-300 Elbląg tel./fax. 55-232-41-70 mail: ah@elblag.com.pl www.atelier-hoffmann.pl	RYS.NR 6
	RZUT PIĘTRA 4. (5., 6.) - KONDYGNACJA POWTARZALNA	SKALA 1:200
BUDYNEK MIESZKALNY WIELORODZINNY Z CZĘŚCIĄ USŁUGOWĄ I BIUROWĄ, GARAŻEM UL. NOWOWIEJSKA 1A, 82-300 ELBLĄG DZ. 344/4, 345, 348, 349/2, 349/1, 351/52 obr. 10 INWESTOR: TJM GROUP Sp. z o.o. Spk		BRANZA ARCH. FAZA P.B.
PROJEKTANT mgr inż. arch. Krzysztof Hoffmann upr. bud. nr 15 / WMOKK / 2010 Warm.-Mazur. Izba Architektów WM-0212	SPRAWDZAJĄCY dr inż. arch. Mieczysław Hoffmann upr. bud. nr 82/70/OI status twórcy nr 874/86 Warm.-Mazur. Izba Architektów W-M-033	OPRAWIANIE mgr inż. arch. Olga Emeschajmer
		DATA V.2018