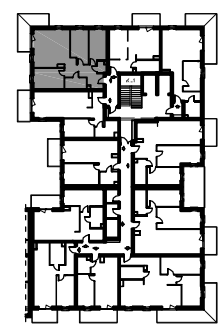
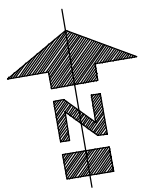
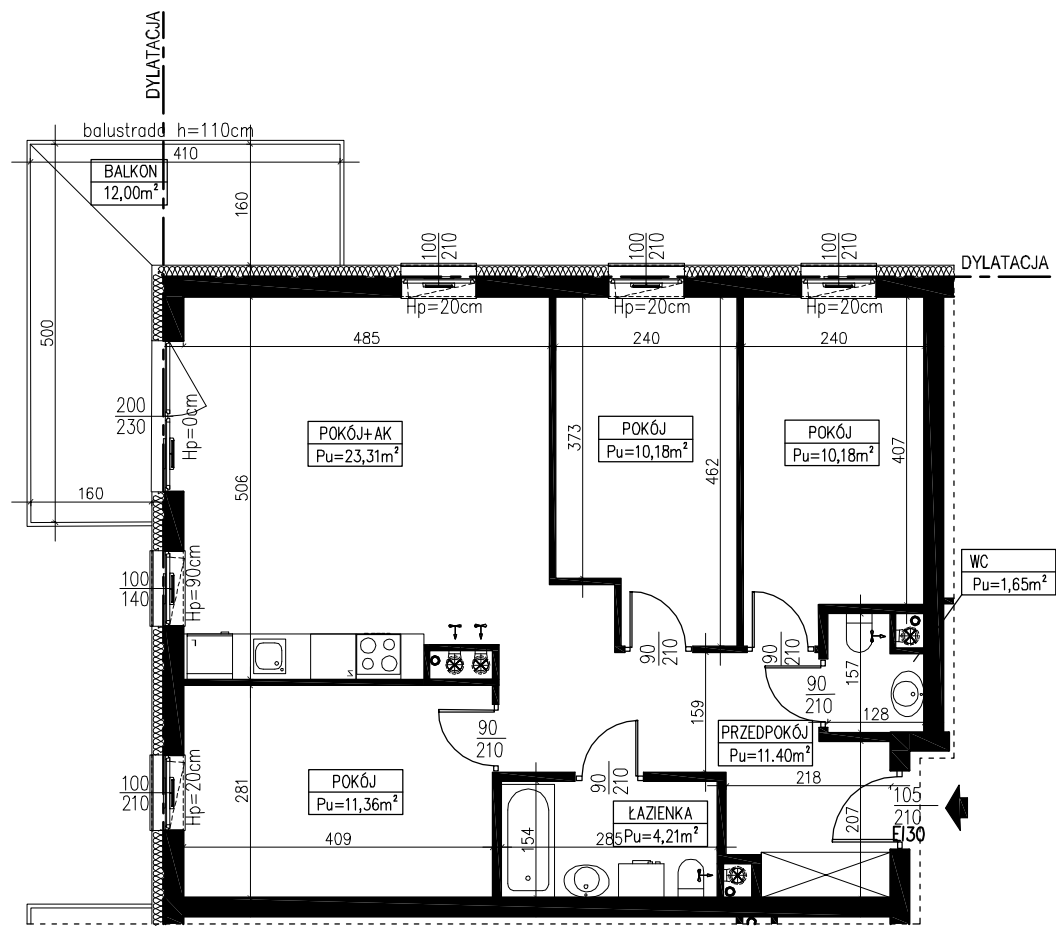


BUDYNEK MIESZKALNY WIELORODZINNY Z CZĘŚCIĄ USŁUGOWĄ I BIUROWĄ, GARAŻEM UL. NOWOWIEJSKA 1A, 82-300 ELBLĄG

SKALA: 1:100	POWIERZCHNIA UŻYTKOWA: Pu=72,29m²	STRUKTURA MIESZKANIA: 4P+AK	PIĘTRO: 2 PIĘTRO	NUMER MIESZKANIA: M.13
------------------------	--	---------------------------------------	----------------------------	----------------------------------

PRZEDPOKÓJ	11,40m ²
ŁAZIENKA	4,21m ²
WC	1,65m ²
POKÓJ	11,36m ²
POKÓJ	10,18m ²
POKÓJ	10,18m ²
POKÓJ Z ANEKSEM	23,31m ²
BALKON	12,00m ²



2 PIĘTRO

AUTOR PROJEKTU :



Uwaga: Niniejsza karta pokazuje układ funkcjonalny wnętrza. Powierzchnie użytkowe uwzględniają wykończenie ścian tynkami (grubości 2cm w łazienkach oraz wc i 1cm w pozostałych pomieszczeniach). Zastrzegam możliwość wprowadzenia niewielkich zmian z przyczyn technicznych. Powierzchnie użytkowe podano zgodnie z Rozporządzeniem Ministra Transportu, Budownictwa i Gospodarki Morskiej w sprawie szczegółowego zakresu i formy projektu budowlanego z dnia 25 kwietnia 2012r. (DZ.U. z dnia 27 kwietnia 2012r.) par.11 pkt 2 ppkt 2b (z późn. zmianami) oraz PN-ISO 9836:1997