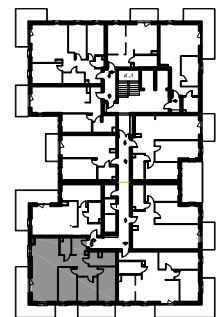
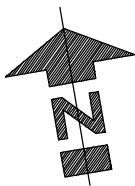
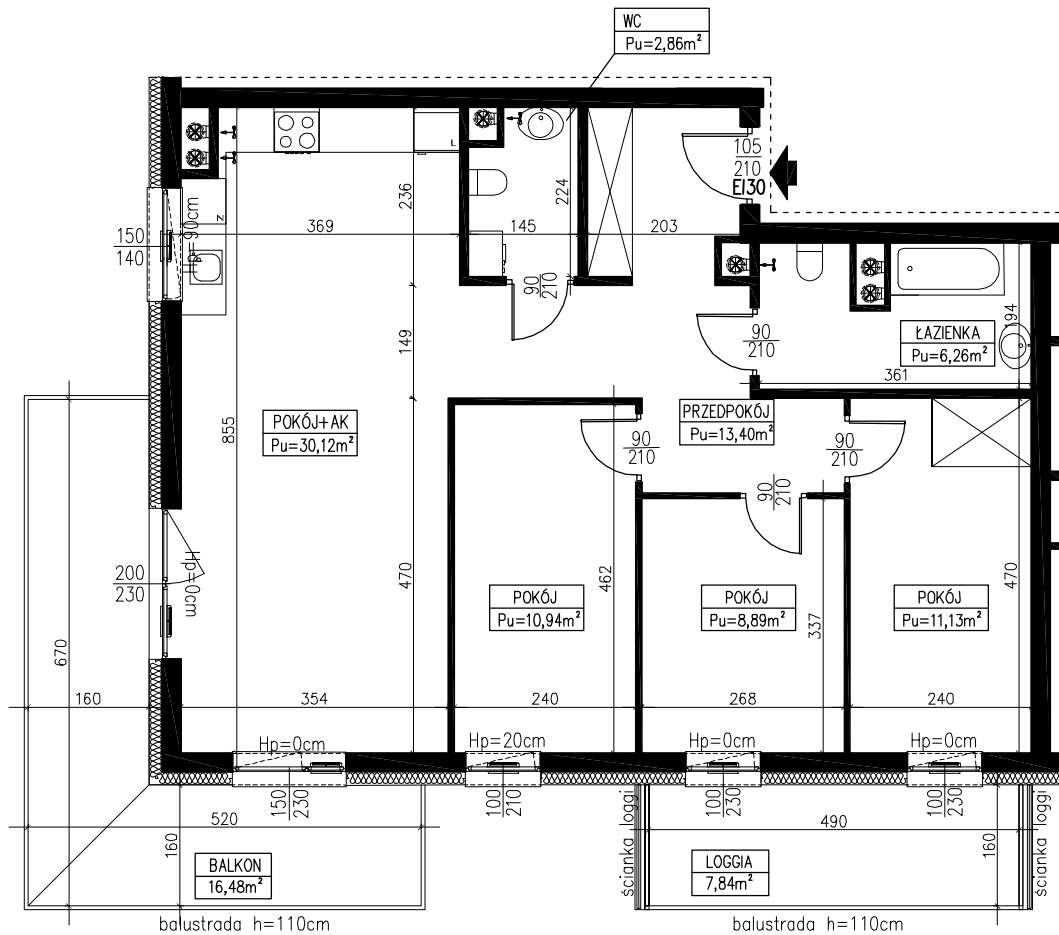


BUDYNEK MIESZKALNY WIELORODZINNY Z CZĘŚCIĄ USŁUGOWĄ I BIUROWĄ, GARAŻEM UL. NOWOWIEJSKA 1A, 82-300 ELBLĄG

SKALA: 1:100	POWIERZCHNIA UŻYTKOWA: Pu=83,60m²	STRUKTURA MIESZKANIA: 4P+AK	PIĘTRO: 6 PIĘTRO	NUMER MIESZKANIA: M.60
------------------------	--	---------------------------------------	----------------------------	----------------------------------

PRZEDPOKÓJ	13,40m ²
WC	2,86m ²
ŁAZIENKA	6,26m ²
POKÓJ	11,13m ²
POKÓJ	8,89m ²
POKÓJ	10,94m ²
POKÓJ Z ANEKSEM	30,12m ²
BALKON	16,48m ²
LOGGIA	7,84m ²



6 PIĘTRO

AUTOR PROJEKTU :



Uwaga: Niniejsza karta pokazuje układ funkcjonalny wnętrza. Powierzchnie użytkowe uwzględniają wykończenie ścian tynkami (grubość 2cm w łazienkach oraz wc i 1cm w pozostałych pomieszczeniach). Zastrzegam możliwość wprowadzenia niewielkich zmian z przyczyn technicznych. Powierzchnie użytkowe podano zgodnie z Rozporządzeniem Ministra Transportu, Budownictwa i Gospodarki Morskiej w sprawie szczegółowego zakresu i formy projektu budowlanego z dnia 25 kwietnia 2012r. (DZ.U. z dnia 27 kwietnia 2012r.) par.11 pkt 2 ppkt 2b (z późn. zmianami) oraz PN-ISO 9836:1997