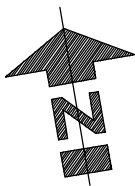
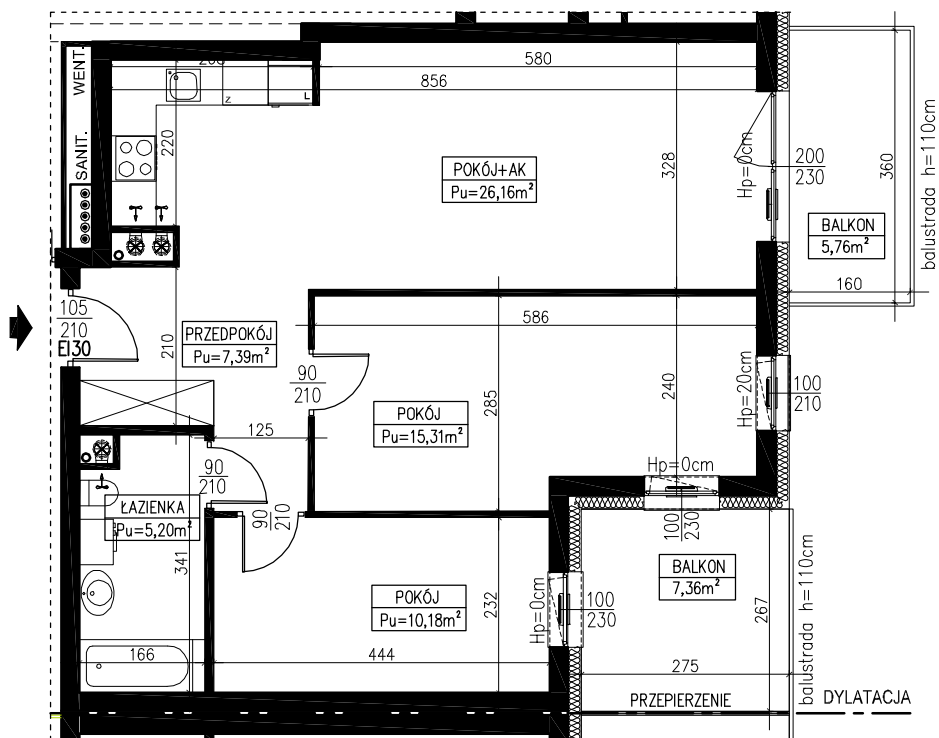


BUDYNEK MIESZKALNY WIELORODZINNY Z CZĘŚCIĄ USŁUGOWĄ I BIUROWĄ, GARAŻEM UL. NOWOWIEJSKA 1A, 82-300 ELBLĄG

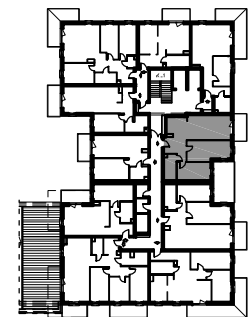
| | | | | |
|------------------------|--|---------------------------------------|----------------------------|----------------------------------|
| SKALA: 1:100 | POWIERZCHNIA UŻYTKOWA: Pu=64,24m² | STRUKTURA MIESZKANIA: 3P+AK | PIĘTRO: 3 PIĘTRO | NUMER MIESZKANIA: M.27 |
|------------------------|--|---------------------------------------|----------------------------|----------------------------------|

0 50 100 200 300 400 500 [cm]

| | |
|-----------------|---------------------|
| PRZEDPOKÓJ | 7,39m ² |
| ŁAZIENKA | 5,20m ² |
| POKÓJ | 10,18m ² |
| POKÓJ | 15,31m ² |
| POKÓJ Z ANEKSEM | 26,16m ² |
| BALKON | 7,36m ² |
| BALKON | 5,76m ² |



AUTOR PROJEKTU :



3 PIĘTRO

Uwaga: Niniejsza karta pokazuje układ funkcjonalny wnętrza. Powierzchnie użytkowe uwzględniają wykończenie ścian tynkami (grubość 2cm w łazienkach oraz wc i 1cm w pozostałych pomieszczeniach). Zastrzega się możliwość wprowadzenia niewielkich zmian z przyczyn technicznych. Powierzchnie użytkowe podano zgodnie z Rozporządzeniem Ministra Transportu, Budownictwa i Gospodarki Morskiej w sprawie szczegółowego zakresu i formy projektu budowlanego z dnia 25kwietnia 2012r. (DZ.U. z dnia 27kwietnia 2012r.) par.11 pkt 2 ppkt 2b (z późn. zmianami) oraz PN-ISO 9836:1997