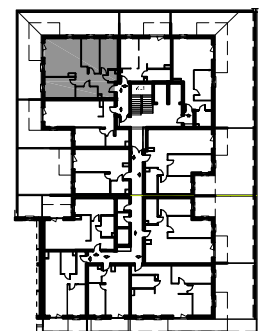
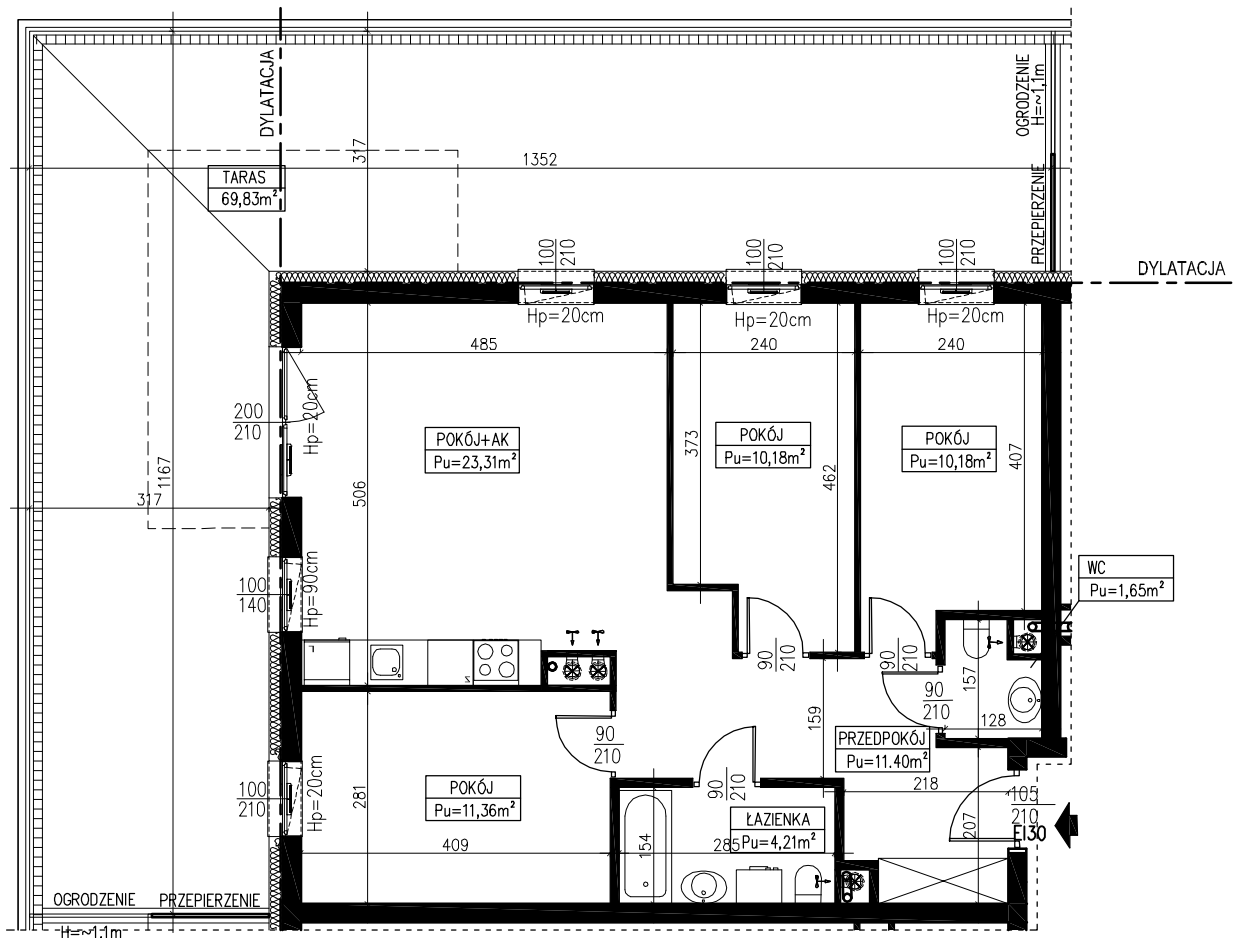


# BUDYNEK MIESZKALNY WIELORODZINNY Z CZĘŚCIĄ USŁUGOWĄ I BIUROWĄ, GARAŻEM UL. NOWOWIEJSKA 1A, 82-300 ELBLĄG

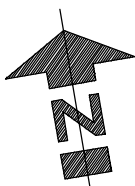
SKALA: <b>1:100</b>	POWIERZCHNIA UŻYTKOWA: <b>Pu=72,29m<sup>2</sup></b>	STRUKTURA MIESZKANIA: <b>4P+AK</b>	PIĘTRO: <b>1 PIĘTRO</b>	NUMER MIESZKANIA: <b>M.02</b>
------------------------	--	---------------------------------------	----------------------------	----------------------------------

0 50 100 200 300 400 500 [cm]

PRZEDPOKÓJ	11,40m <sup>2</sup>
ŁAZIENKA	4,21m <sup>2</sup>
WC	1,65m <sup>2</sup>
POKÓJ	11,36m <sup>2</sup>
POKÓJ	10,18m <sup>2</sup>
POKÓJ	10,18m <sup>2</sup>
POKÓJ Z ANEKSEM	23,31m <sup>2</sup>
TARAS	69,83m <sup>2</sup>



1 PIĘTRO



AUTOR PROJEKTU :



Uwaga: Niniejsza karta pokazuje układ funkcjonalny wnętrza. Powierzchnie użytkowe uwzględniają wykończenie ścian tynkami (grubość 2cm w łazienkach oraz wc i 1cm w pozostałych pomieszczeniach). Zastrzegam możliwość wprowadzenia niewielkich zmian z przyczyn technicznych. Powierzchnie użytkowe podane zgodnie z Rozporządzeniem Ministra Transportu, Budownictwa i Gospodarki Morskiej w sprawie szczegółowego zakresu i formy projektu budowlanego z dnia 25 kwietnia 2012r. (DZ.U. z dnia 27 kwietnia 2012r.) par.11 pkt 2 ppkt 2b (z późn. zmianami) oraz PN-ISO 9836:1997