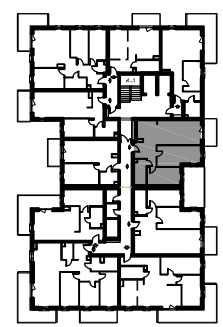
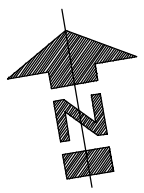
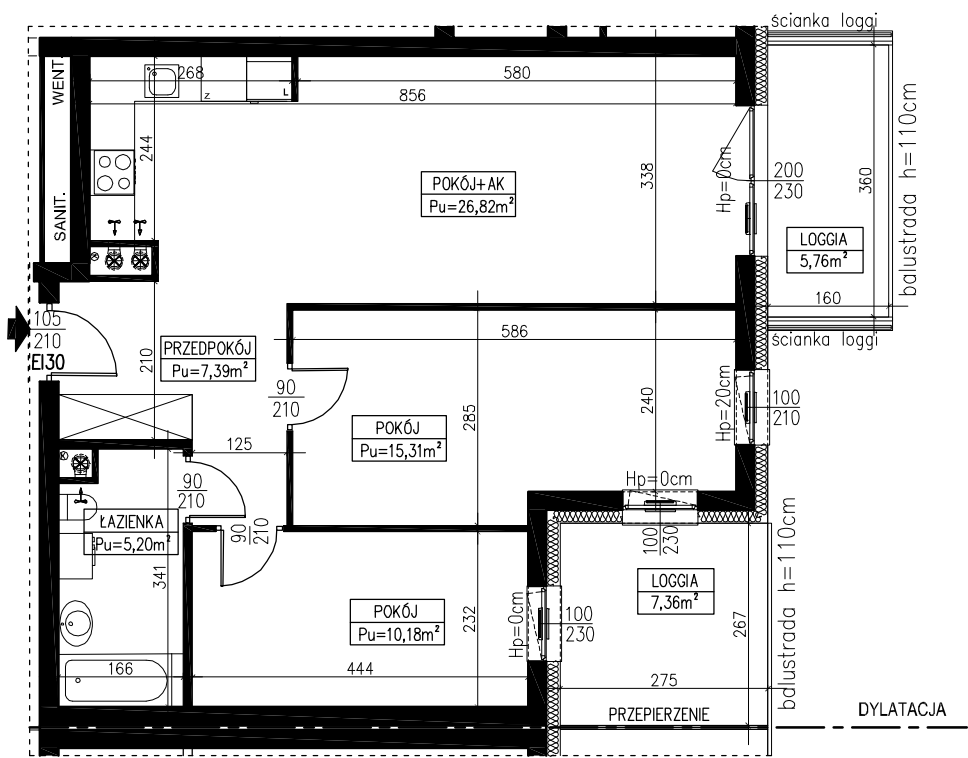


BUDYNEK MIESZKALNY WIELORODZINNY Z CZĘŚCIĄ USŁUGOWĄ I BIUROWĄ, GARAŻEM UL. NOWOWIEJSKA 1A, 82-300 ELBLĄG

| | | | | |
|------------------------|---|---------------------------------------|----------------------------|----------------------------------|
| SKALA: 1:100 | POWIERZCHNIA UŻYTKOWA: P_u=64,90m² | STRUKTURA MIESZKANIA: 3P+AK | PIĘTRO: 9 PIĘTRO | NUMER MIESZKANIA: M.87 |
|------------------------|---|---------------------------------------|----------------------------|----------------------------------|



| | |
|-----------------|---------------------|
| PRZEDPOKÓJ | 7,39m ² |
| ŁAZIENKA | 5,20m ² |
| POKÓJ | 10,18m ² |
| POKÓJ | 15,31m ² |
| POKÓJ Z ANEKSEM | 26,82m ² |
| LOGGIA | 7,36m ² |
| LOGGIA | 5,76m ² |



9 PIĘTRO

AUTOR PROJEKTU :



Uwaga: Niniejsza karta pokazuje układ funkcjonalny wnętrza. Powierzchnie użytkowe uwzględniają wykończenie ścian tynkami (grubość 2cm w łazienkach oraz wc i 1cm w pozostałych pomieszczeniach). Zastrzegam możliwość wprowadzenia niewielkich zmian z przyczyn technicznych. Powierzchnie użytkowe podano zgodnie z Rozporządzeniem Ministra Transportu, Budownictwa i Gospodarki Morskiej w sprawie szczegółowego zakresu i formy projektu budowlanego z dnia 25 kwietnia 2012r. (DZ.U. z dnia 27 kwietnia 2012r.) par.11 pkt 2 ppkt 2b (z późn. zmianami) oraz PN-ISO 9836:1997