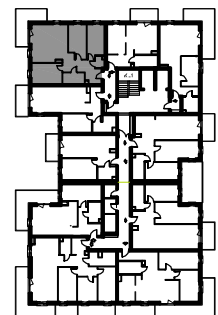
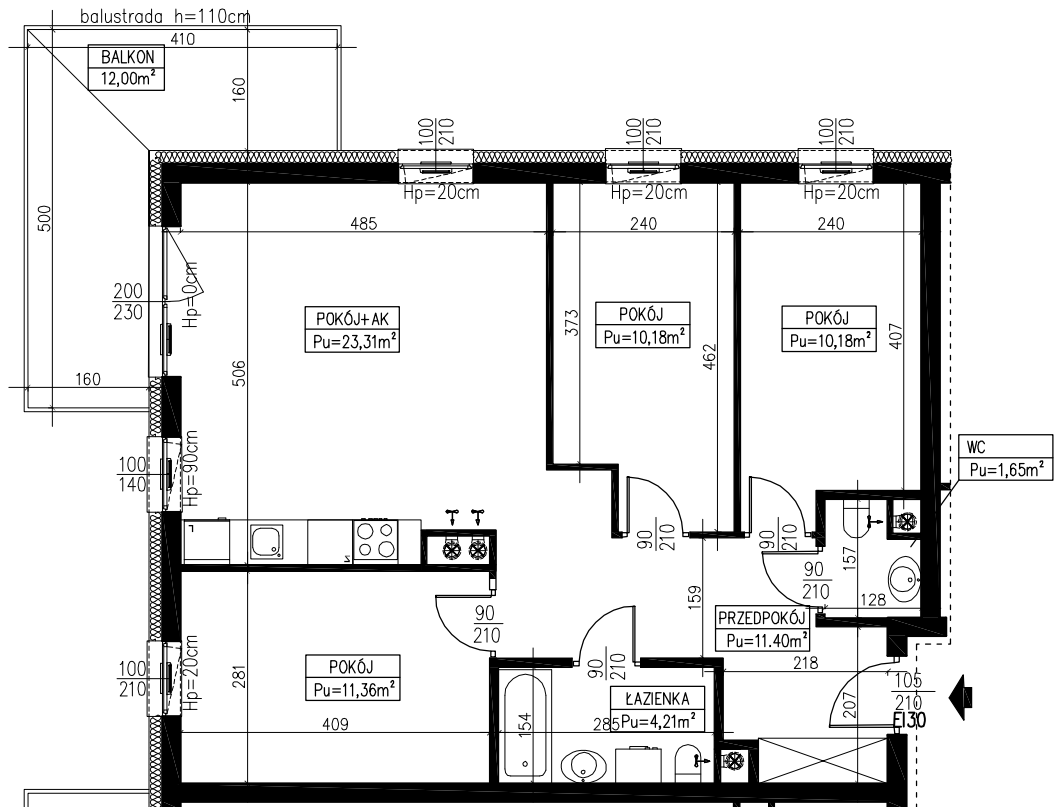


BUDYNEK MIESZKALNY WIELORODZINNY Z CZĘŚCIĄ USŁUGOWĄ I BIUROWĄ, GARAŻEM UL. NOWOWIEJSKA 1A, 82-300 ELBLĄG

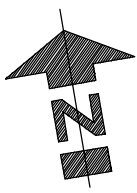
| | | | | |
|------------------------|--|---------------------------------------|----------------------------|----------------------------------|
| SKALA: 1:100 | POWIERZCHNIA UŻYTKOWA: Pu=72,29m² | STRUKTURA MIESZKANIA: 4P+AK | PIĘTRO: 6 PIĘTRO | NUMER MIESZKANIA: M.54 |
|------------------------|--|---------------------------------------|----------------------------|----------------------------------|

0 50 100 200 300 400 500 [cm]

| | |
|-----------------|---------------------|
| PRZEDPOKÓJ | 11,40m ² |
| ŁAZIENKA | 4,21m ² |
| WC | 1,65m ² |
| POKÓJ | 11,36m ² |
| POKÓJ | 10,18m ² |
| POKÓJ | 10,18m ² |
| POKÓJ Z ANEKSEM | 23,31m ² |
| BALKON | 12,00m ² |



6 PIĘTRO



AUTOR PROJEKTU :



Uwaga: Niniejsza karta pokazuje układ funkcjonalny wnętrza. Powierzchnie użytkowe uwzględniają wykończenie ścian tynkami (grubość 2cm w łazienkach oraz wc i 1cm w pozostałych pomieszczeniach). Zastrzegam możliwość wprowadzenia niewielkich zmian z przyczyn technicznych. Powierzchnie użytkowe podano zgodnie z Rozporządzeniem Ministra Transportu, Budownictwa i Gospodarki Morskiej w sprawie szczegółowego zakresu i formy projektu budowlanego z dnia 25 kwietnia 2012r. (DZ.U. z dnia 27 kwietnia 2012r.) par.11 pkt 2 ppkt 2b (z późn. zmianami) oraz PN-ISO 9836:1997