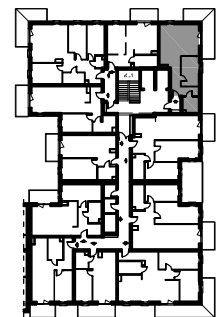
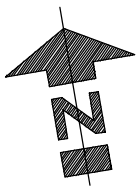
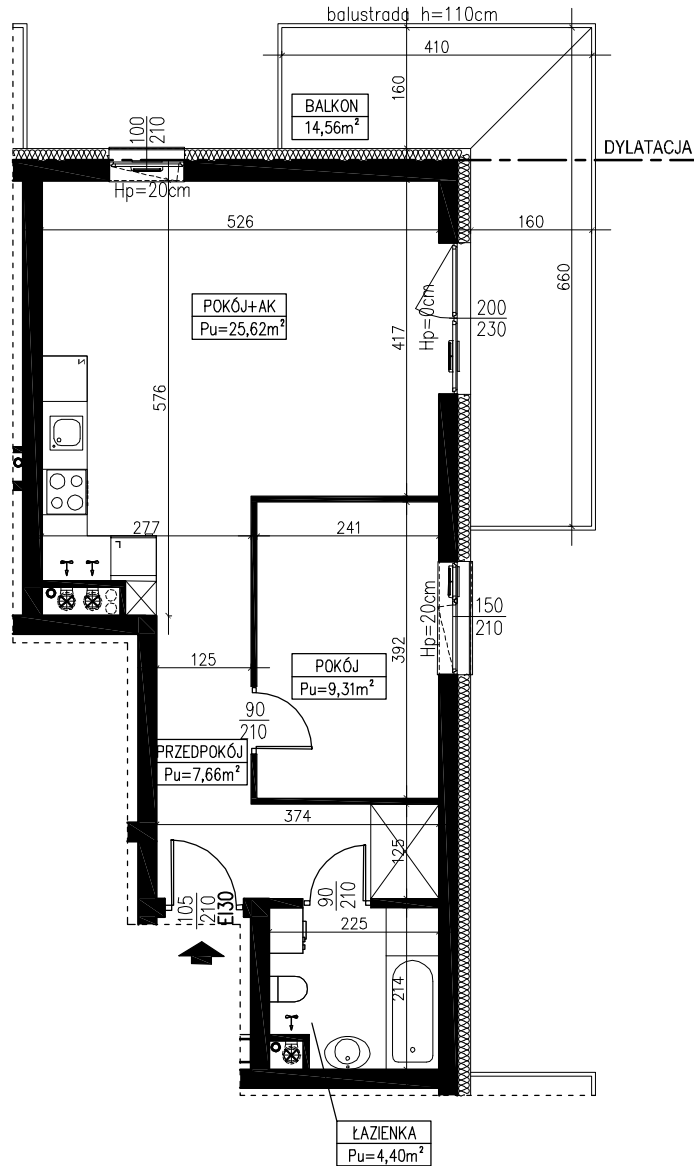


BUDYNEK MIESZKALNY WIELORODZINNY Z CZĘŚCIĄ USŁUGOWĄ I BIUROWĄ, GARAŻEM UL. NOWOWIEJSKA 1A, 82-300 ELBLĄG

SKALA: 1:100	POWIERZCHNIA UŻYTKOWA: Pu=46,99m²	STRUKTURA MIESZKANIA: 2P+AK	PIĘTRO: 2 PIĘTRO	NUMER MIESZKANIA: M.15
------------------------	--	---------------------------------------	----------------------------	----------------------------------

0 50 100 200 300 400 500 [cm]

PRZEDPOKÓJ	7,66m ²
ŁAZIENKA	4,40m ²
POKÓJ	9,31m ²
POKÓJ Z ANEKSEM	25,62m ²
BALKON	14,56m ²



2 PIĘTRO

AUTOR PROJEKTU :



Uwaga: Niniejsza karta pokazuje układ funkcjonalny wnętrza. Powierzchnie użytkowe uwzględniają wykończenie ścian tynkami (grubość 2cm w łazienkach oraz wc i 1cm w pozostałych pomieszczeniach). Zastrzega się możliwość wprowadzenia niewielkich zmian z przyczyn technicznych. Powierzchnie użytkowe podano zgodnie z Rozporządzeniem Ministra Transportu, Budownictwa i Gospodarki Morskiej w sprawie szczegółowego zakresu i formy projektu budowlanego z dnia 25 kwietnia 2012r. (DZ.U. z dnia 27 kwietnia 2012r.) par.11 pkt 2 ppkt 2b (z późn. zmianami) oraz PN-ISO 9836:1997